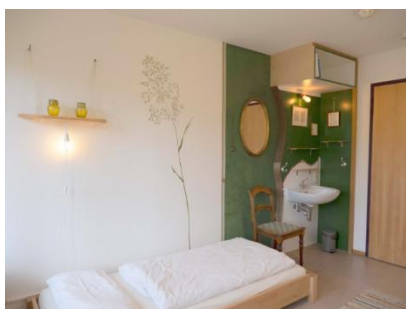


Leistungskatalog für Seminare

(Stand 30.03.2026)

Übernachtung

Unsere liebevoll gestaltete [Gästeetage](#) wurde 2021 frisch renoviert und verspricht erholsame Nächte nach erlebnisreichen Tagen. Jedes Zimmer wurde nach einem Thema gestaltet und ist mit Stapelbetten, Hochbetten oder einem Doppelbett ausgestattet. Die meisten Räume haben ein Waschbecken auf dem Zimmer.



Übernachtungsoptionen	Preis / Person / Nacht inkl. MwSt. 7%
Zelt / Campingbus ohne Strom / Campingbus mit Strom (pro Person, nicht pro Zelt oder Campingbus)	14 € / 16 € / 19 €
Matratze im Matratzenlager (inkl. Laken)	20 €
Mehrbettzimmer (3-4 Personen)	27 €
Doppelzimmer mit Bad auf dem Flur	37 €
Doppelzimmer mit eigenem Bad	45 €
Einzelzimmer mit Bad auf dem Flur	47 €
Einzelzimmer mit eigenem Bad	54 €

Ein Bettwäsche- und Handtücher-Set verleihen wir pauschal für 10 €.

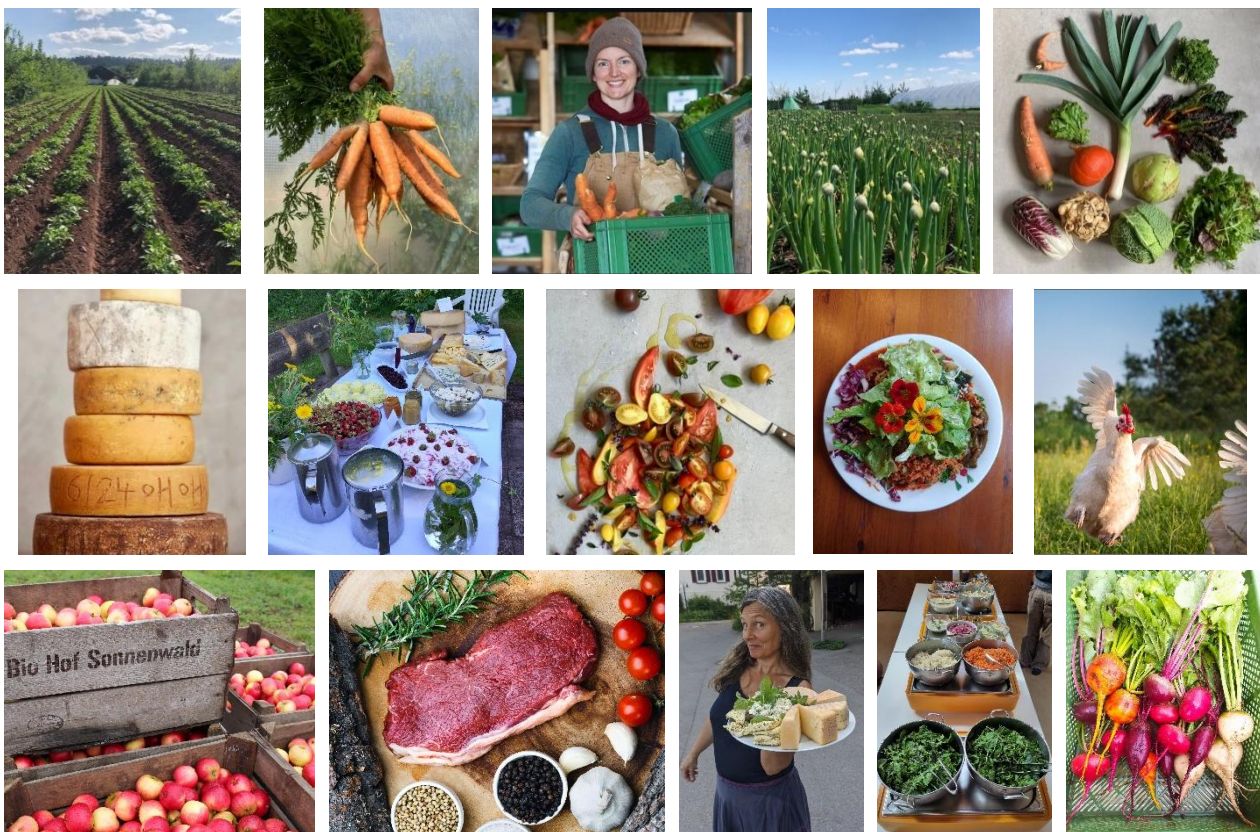
Bei weniger als 2 Übernachtungen berechnen wir eine einmalige Reinigungsgebühr in Höhe von 10 € pro Zimmer.

Kinder bis 7 Jahre, die im Zimmer/Zelt/Matratzenlager ihrer Begleitperson schlafen, übernachten kostenfrei. Kinder von 7-14 Jahren erhalten 50 % Ermäßigung. Bei Kindern, die in einem separaten Zimmer/Zelt übernachten, fällt der reguläre Preis an.

Die Kurtaxe (2 € / Person / Nacht) muss von den Teilnehmenden vor Ort bezahlt werden. Sie ermöglicht die Rückreise mit dem Nahverkehr im Schwarzwald.

Verpflegung

Die Verpflegungsoptionen (**vegetarisch oder auf Wunsch vegan**) basieren auf den **von uns selbst erzeugten Lebensmitteln** (je nach saisonaler Verfügbarkeit Gemüse, Obst, Beeren, Getreide, Fleisch, Käse- und Milchprodukte). Wir bieten ein vielfältiges Sortiment an **frisch geernteten Bio-Produkten** aus regenerativer Landwirtschaft von unserem [Biolandhof Sonnenwald](#) an. Aufgrund dessen überdurchschnittlich hoher Standards in Bezug auf Bodenaufbau, Tierwohl & Schutz der Biodiversität freuen wir uns bei Möglichkeit über unterstützende Soli Preise, die über die aktuelle Preistabelle hinausgehen.



Verpflegungsangebote	Preis / Person / Tag inkl. MwSt. 19%
<p>Frühstücksoptionen:</p> <ul style="list-style-type: none"> • Selbst gerichtetes einfaches Frühstück¹ • Selbst gerichtetes normales Frühstück² • Fertig zubereitetes großes Frühstücks-Buffer³ <p>Erst buchbar ab mind. 2 Tage.</p>	<p>12 €</p> <p>15 €</p> <p>20 €</p>
<p>Mittagessen:</p>	

¹ Obst & Cerealien, Milch, Joghurt, Getränke (Aufbau & Abwasch nicht inbegriffen)

² Obst & Cerealien, Milch, Joghurt, Brot & Käse, Aufstriche, Eier, Getränke (Aufbau & Abwasch nicht inbegriffen)

³ Obst & Cerealien, Milch, Joghurt, Brot & Käse, Aufstriche, Eier, variierende warme Speisen (z.B. Porridge, Rührei, Griesbrei), Getränke

<ul style="list-style-type: none"> • Warmes Mittagessen & Dessert, inkl. buntem Salatbuffet (einzeln buchbar) 	20 €
Abendessenoptionen: <ul style="list-style-type: none"> • Selbst gerichtetes, warmes Abendessen • Warmes Abendessen mit Blattsalatbeilage • Warmes großes Abendessen-Buffer (inkl. buntes Salatbuffet & kleines Dessert) 	12 € 17 € 20 €
Kaffeepausenoptionen: <ul style="list-style-type: none"> • Kaffee, Tee & Kekse • Kaffee, Tee & selbstgebackener Kuchen 	6 € 10 €
Vollpensionsrabatt , je nach Auswahl der Optionen (gilt erst ab mind. 2 Tage)	40 - 55 €
Getränke ⁴ zum Mittag- und Abendessen	2,50 € pro Mahlzeit
Zuschlag für besondere Diäten, die nur einzelne Teilnehmer*innen betreffen (z.B. glutenfrei, histaminarm, ohne Zwiebeln o.ä.)	6 €
Aufpreis für Fleischbeilage ⁵	8 €

Kinder essen bis 6 Jahre kostenfrei, ab 7 Jahren zu 50% des Preises, ab 14 Jahren zum vollen Preis.

Die Verpflegung aus unserer Seminarküche ist erst **ab 15 voll zahlenden Personen** möglich.

Ausgenommen von dieser Regelung sind die Mittagessen von Montag bis Freitag. Vielen Dank für das Verständnis!

Seminarräume und Freizeitangebote

Ganz gleich ob Klausurtag im Leitungsteam, Therapieausbildung oder Großgruppenveranstaltung: Wir bieten Räume für Gruppen zwischen 4 und 120 Personen. In drei Gebäuden vermieten wir Tagungsräume unterschiedlicher Kategorien. Die Räume werden bestuhlt oder auch leer vermietet. Genauere Infos zu den Tagungsräumen finden Sie [hier](#).



⁴ Apfelsaft / saisonale Kräuterlimonade / Sirup (alles hausgemacht), Mineralwasser mit Kohlensäure und/oder Tee aus selbstgesammelten Kräutern

⁵ Aus Eigenproduktion von unseren Hinterwäldler Rindern, die ganzjährig auf der Weide stehen



Raumoptionen	Mietpreis / Tag inkl. MwSt. 19%
Turnhalle 200 m ²	150 € 23 0€ (beheizt)
Turnhalle & Speisesaal 400 m ²	270 € 400 € (beheizt)
Seminarraum 1. OG Gästeetage (<i>Yogaraum</i>) 84 m ²	80 € 120 € (beheizt)
Multifunktionaler, rustikaler Konferenz- und Tanzsaal (<i>Großer Saal</i>) im Werkstattgebäude 292 m ²	190 € 290 € (beheizt)
Seminarraum im Werkstattgebäude (<i>Sisalraum</i>) 130 m ²	150 € 200 € (beheizt)
Selbstversorgungsküche 1. OG Gästeetage	75 € 110 € (beheizt)
Selbstversorgungsküche mit Atelier im Werkstattgebäude	75 € 110 € (beheizt)
Selbstversorgungsküche und Seminarraum (<i>Rote Küche</i>) im Werkstattgebäude	75 € 110 € (beheizt)
Sauna (bis zu 20 Personen pro Saunagang)	55 €
Lagerfeuer, Holzpauschale	25 € pro Feuer
Regenerative Landwirtschafts- und Gemeinschaftsführung	Genauere Infos auf Anfrage
Seminar- und Aufenthaltsraum mit Sofas bei der Sauna (<i>Pyramide</i>) 130 m ²	150 € 200 € (beheizt)

Bei weniger als 2 Veranstaltungstagen berechnen wir eine Reinigungsgebühr in Höhe von 50 € pro Seminarraum.

Seminarmaterial, Ausstattung, Zubehör, Shuttle

Was	Preis inkl. MwSt. 19%
Yogamatte + Meditationskissen	5 € pro Veranstaltung
Beamer + Leinwand	20 € pro Tag
Flipchartstifte +1 Block Flipchartpapier	10 € pro Veranstaltung
Pinnwände, Flipchartständer	kostenlos
Moderationskoffer	5 € pro Tag
Hochtöner Komplette Soundanlage	20 € pro Tag 70 € pro Tag Bei längerer Mietzeit verhandelbar
Tontechniker während Veranstaltung (Mikrofon pegeln etc.)	30 € pro Stunde
Shuttle von / nach Hbf Freudenstadt	25 € pro Fahrt (verteilt auf alle Mitfahrer*innen)

Bitte beachten Sie, dass für die Verwaltung der Anmeldungen Ihrer Teilnehmer*innen eine Bearbeitungsgebühr von 5 € pro Teilnehmer*in anfällt, wenn die Anmeldungen über unseren Seminarbetrieb laufen.

Die Preise gelten für das Veranstaltungsjahr 2026.

Wir freuen uns auf Ihren Besuch! 😊